



# UNE VISITE À LA FERME DES LAPINS

DÉCOUVREONS LE QUOTIDIEN  
D'UNE ÉLEVEUSE DE LAPINS EN FRANCE !



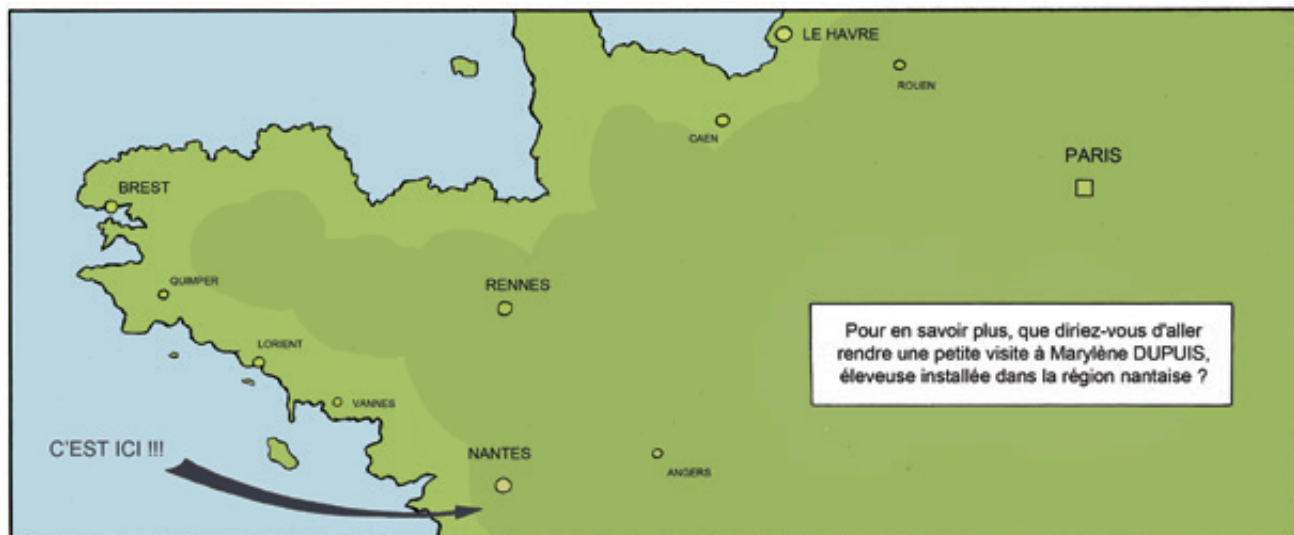


Le lapin offre une viande délicate et savoureuse,  
très appréciée des petits et grands gourmets et cela depuis très longtemps !

### Mais comment élève-t-on les lapins aujourd'hui ?

Avec beaucoup d'attention et de rigueur ! Confort, hygiène, de bonnes pratiques d'élevage, une alimentation appropriée de la naissance jusqu'à la vente.

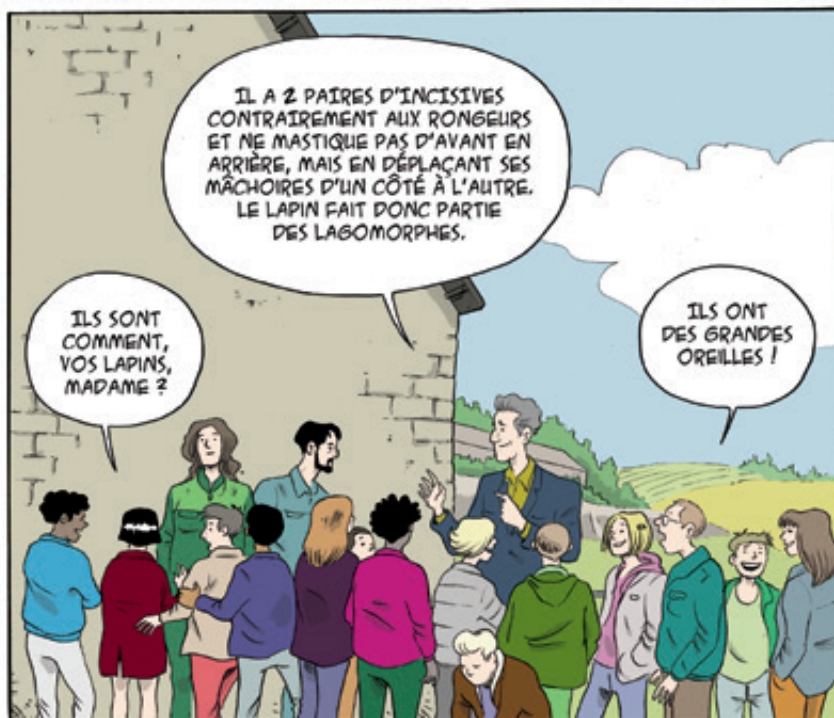
Un élevage de lapins s'organise en 2 phases : la reproduction et la croissance des animaux après le sevrage...





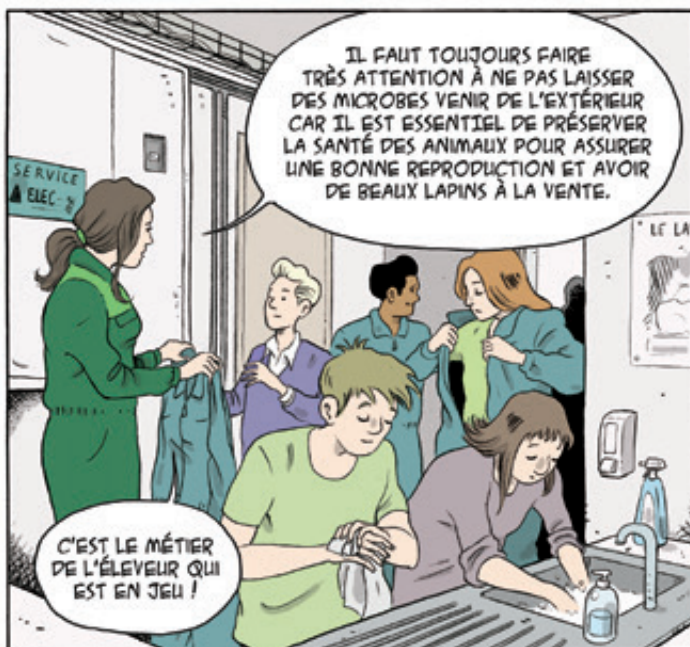
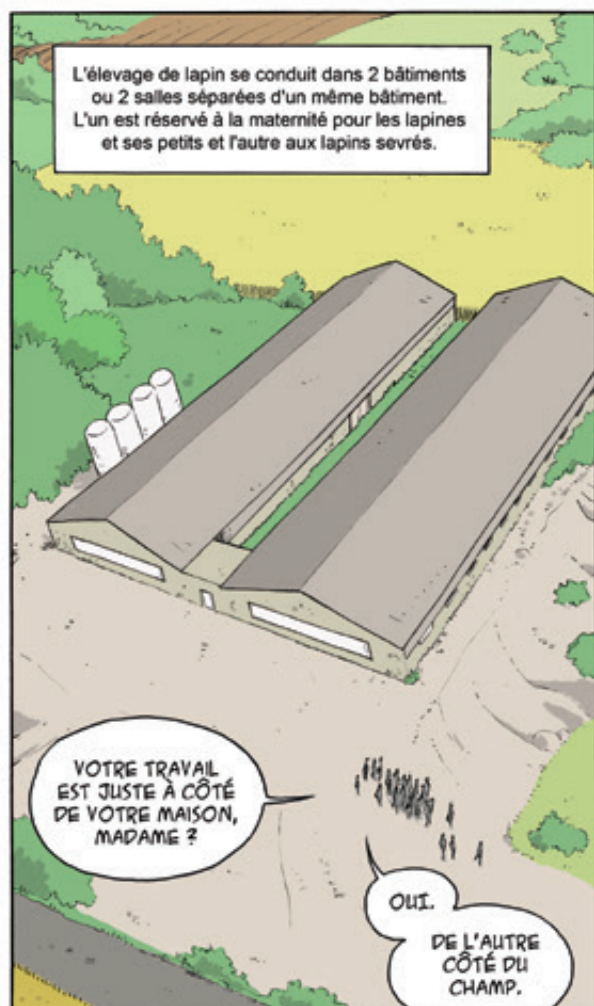


LE LAPIN EST UN MAMMIFÈRE de l'ordre des lagomorphes. C'est une espèce capable de se reproduire très vite et très souvent. Une lapine commence à avoir des portées dès 5 mois et peut à nouveau être fertile dès la naissance de ses petits.



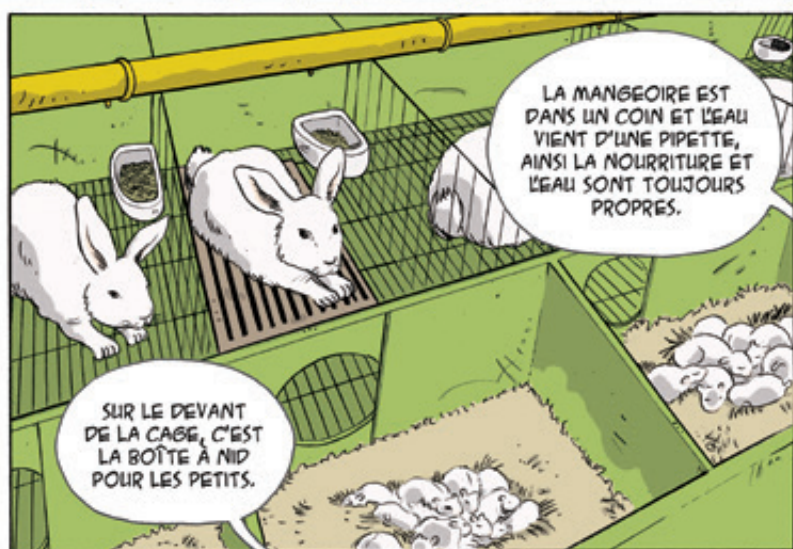
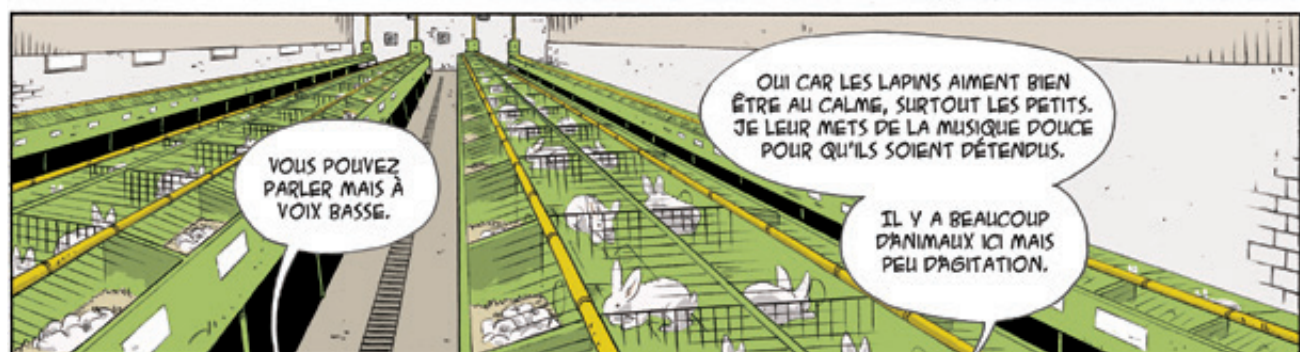
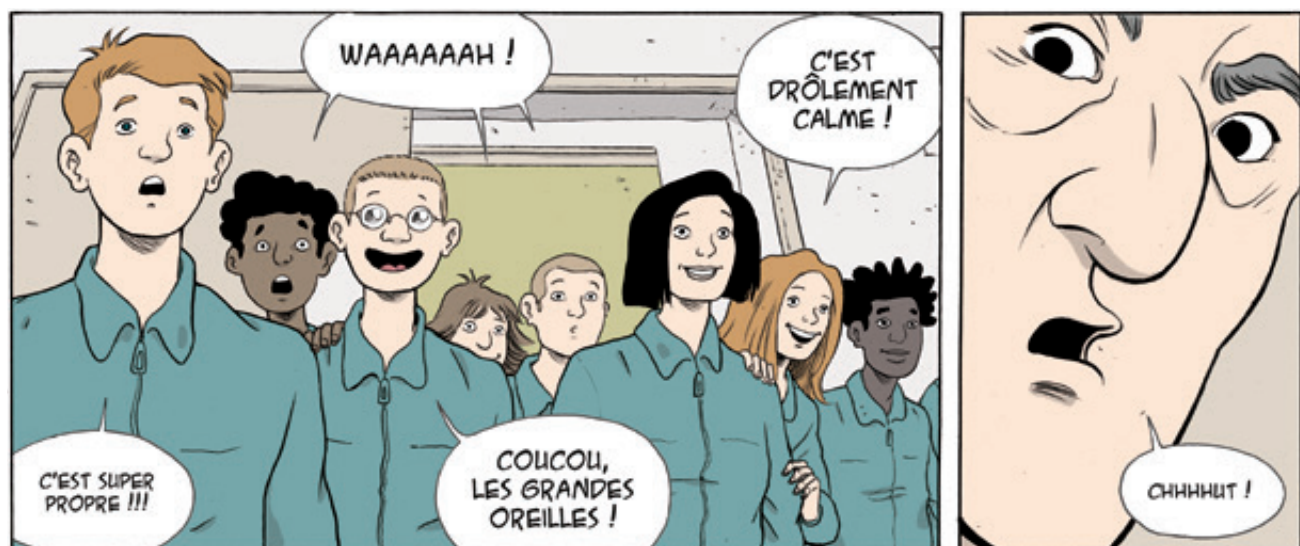
La sélection animale existe depuis le début de la domestication, soit environ 12 000 ans. C'est une pratique naturelle et ancienne qui consiste à trier les reproducteurs sur des caractères spécifiques. Ceux-ci se transmettent en partie d'une génération à l'autre, contribuant ainsi à l'amélioration des races.





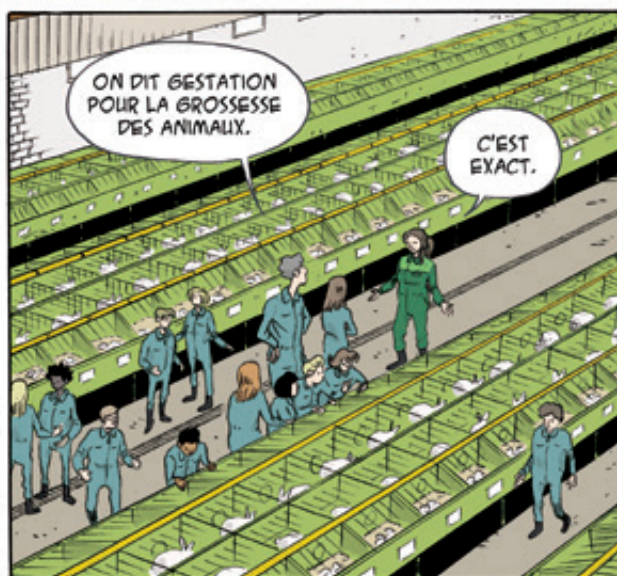
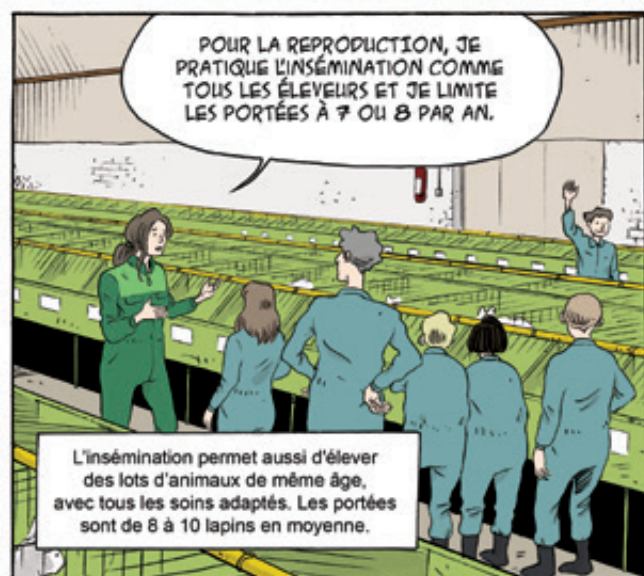
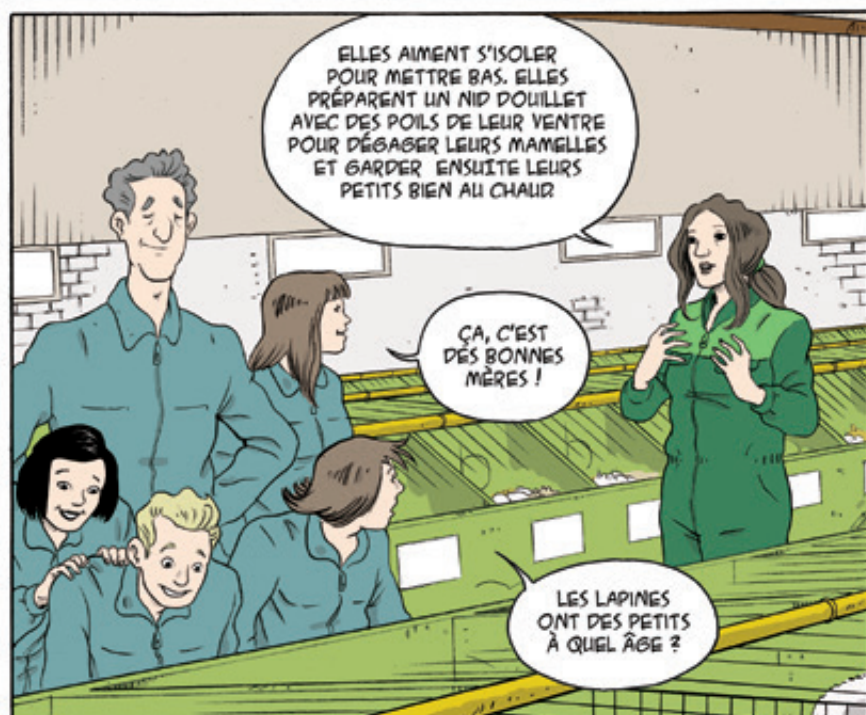
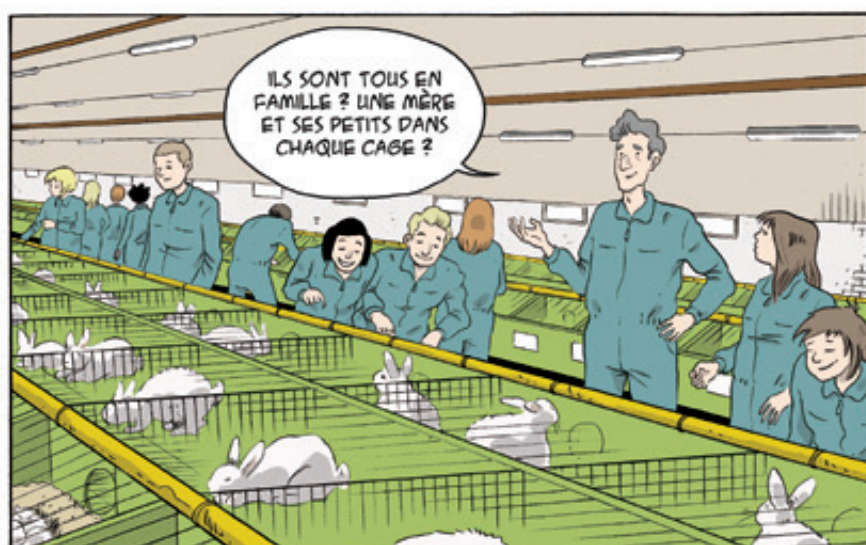
N'entre pas qui veut dans un élevage de lapins ! L'accès des bâtiments d'élevage est limité et sécurisé pour réduire au maximum les risques de transmission de maladies. Pas question de laisser entrer des germes véhiculés par les visiteurs, les animaux domestiques, les rongeurs ou les animaux sauvages.





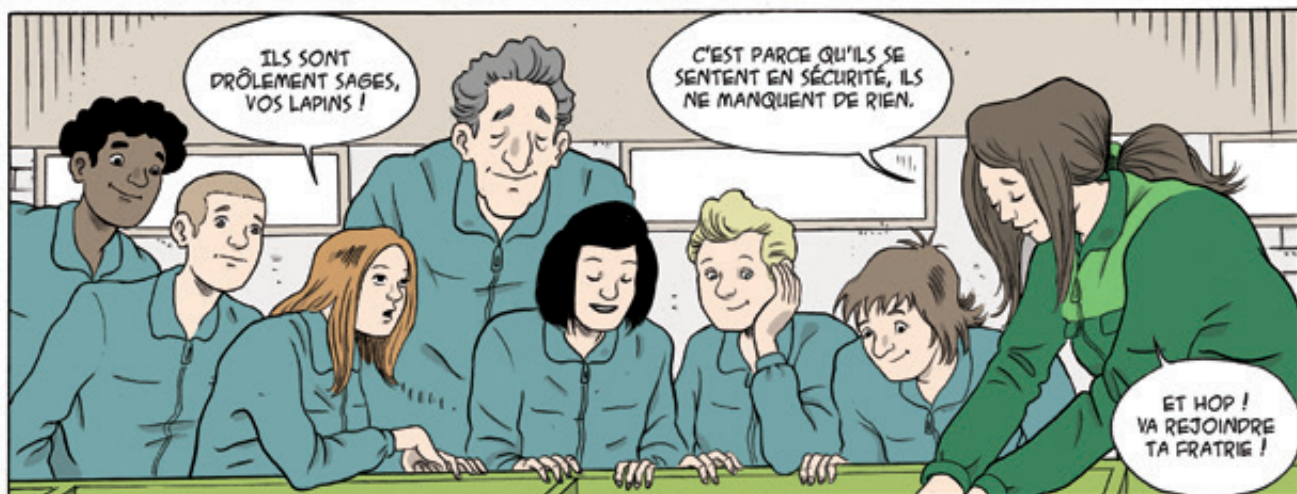
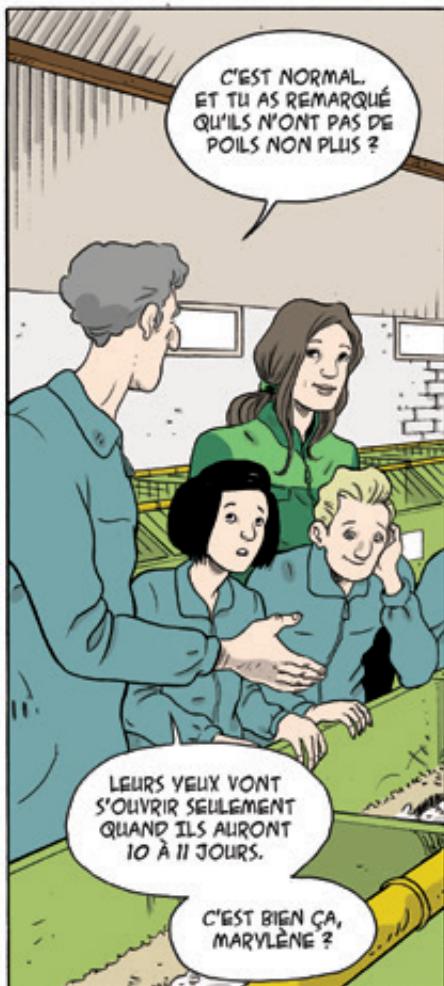
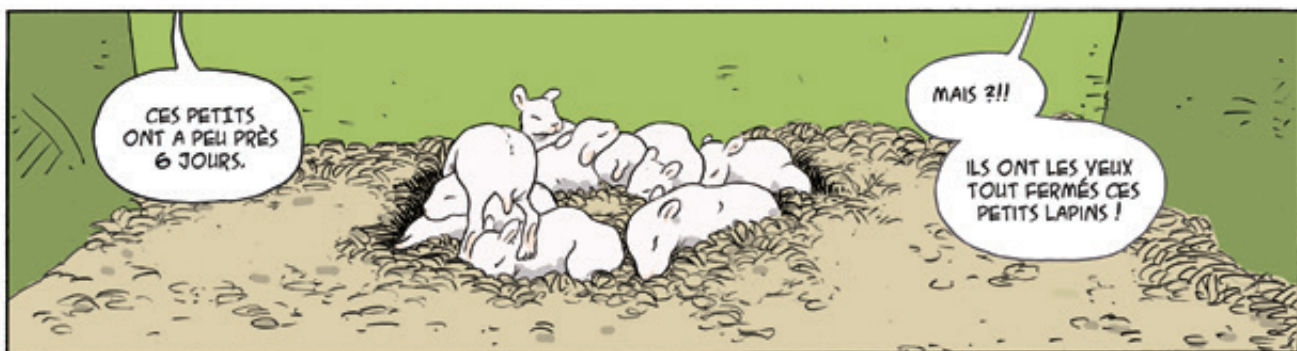
Depuis une quarantaine d'années, les clapiers ont été remplacés par des cages au sol grillagé. La maille est conçue pour assurer le meilleur confort aux animaux mais, surtout, ce sol ajouré est un facteur de bonne santé pour les lapins. En les séparant de leurs déjections, on évite les maux de pattes engendrés par une litière humide et souillée.





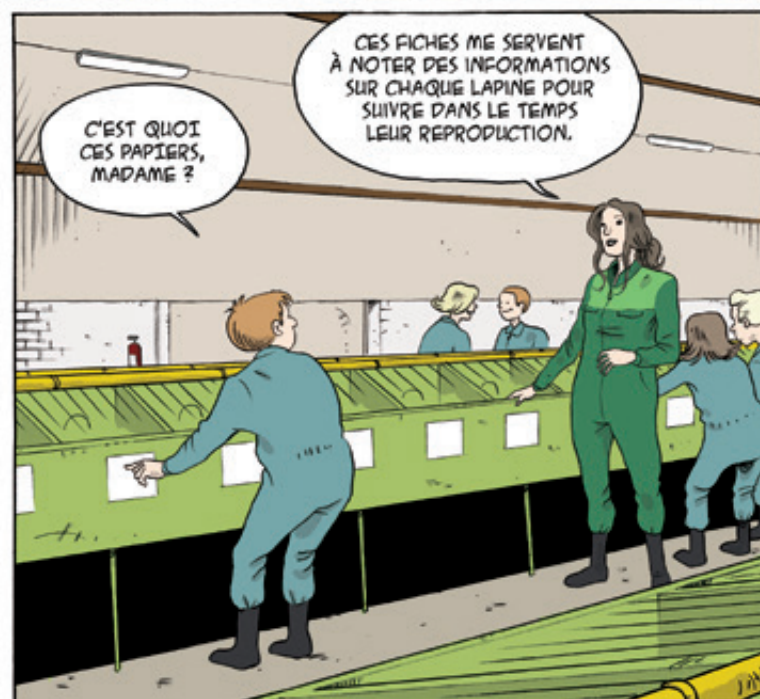
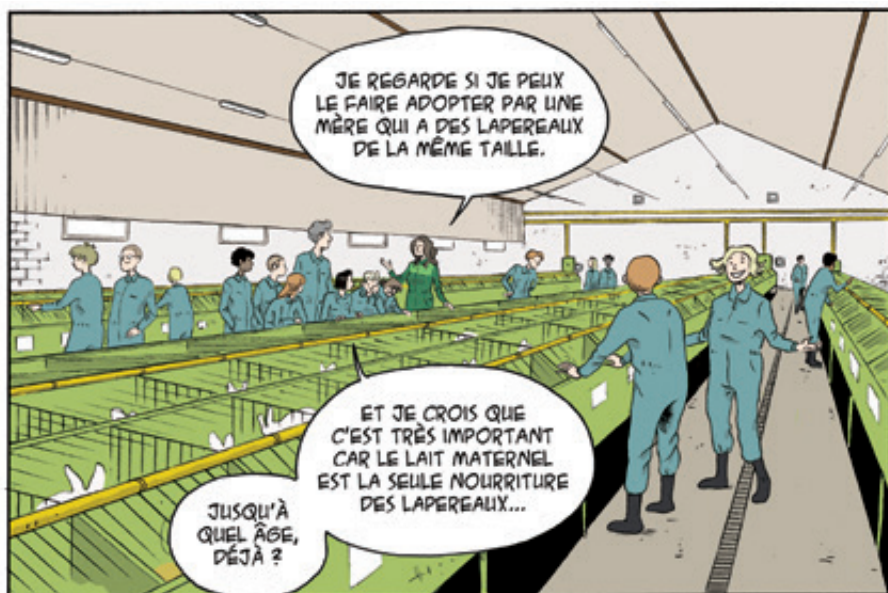
Tout va vite chez les lapins ! La gestation dure en moyenne 31 jours. Le sevrage se déroule quand la lapine n'a plus de lait, le 35<sup>ème</sup> jour après la naissance. On peut alors séparer les lapereaux de leur mère pour les élever en groupe.





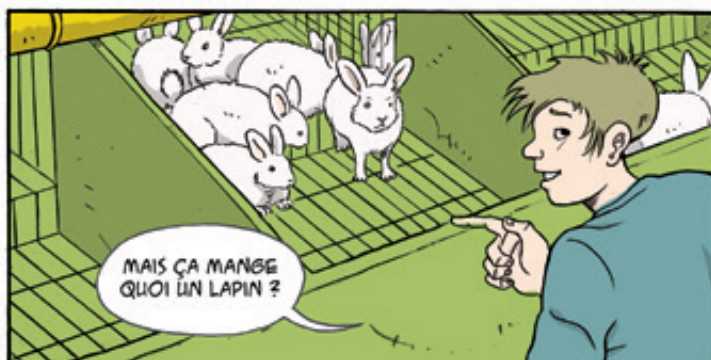
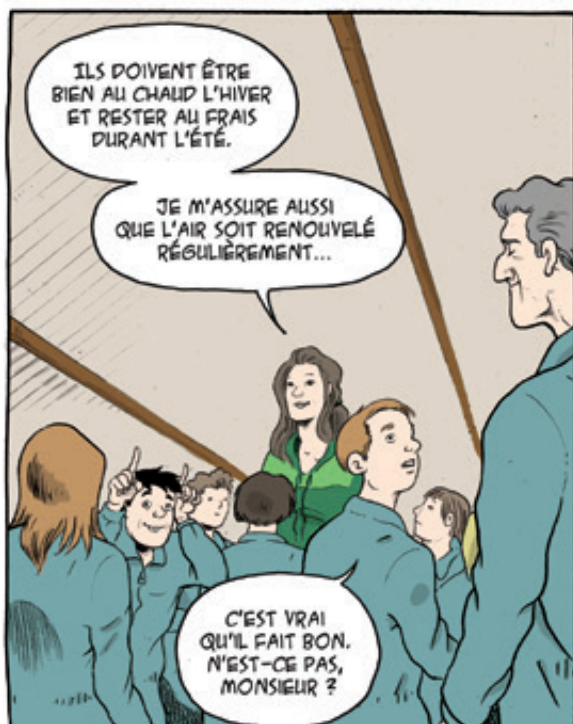
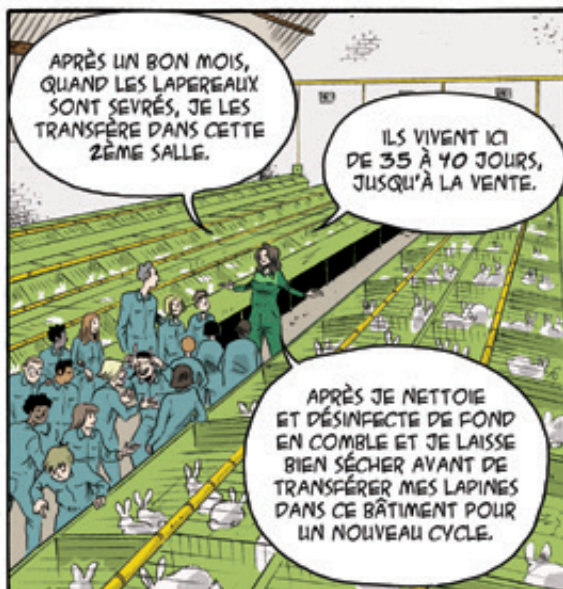
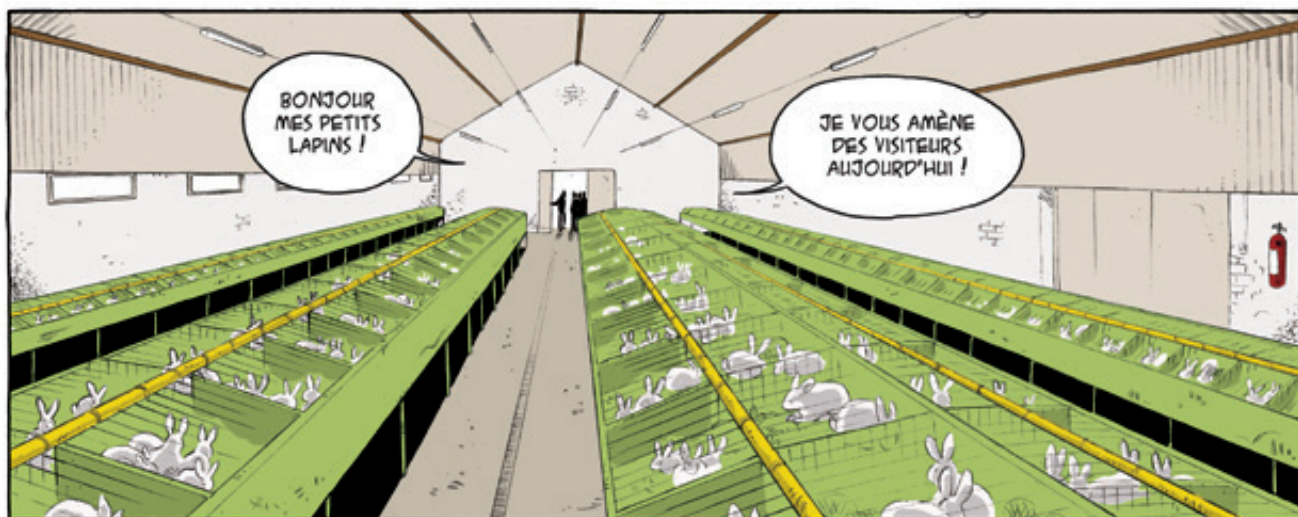
Un lapereau qui pèse 50 g environ à la naissance multiplie son poids par 50 en 2 à 3 mois. Quand il quitte l'élevage à 2 mois ½, il pèse 2,5 kg.





! Pour la bonne conduite de son élevage, l'éleveur remplit pour chaque lapine une fiche individuelle de suivi à chaque phase de la maternité : date d'insémination – palpation – date de mise-bas – nombre de lapins nés, nombre de sevrés, dates de vaccinations. Les éleveurs sont de plus en plus nombreux à saisir ces enregistrements directement sur des tablettes informatiques.

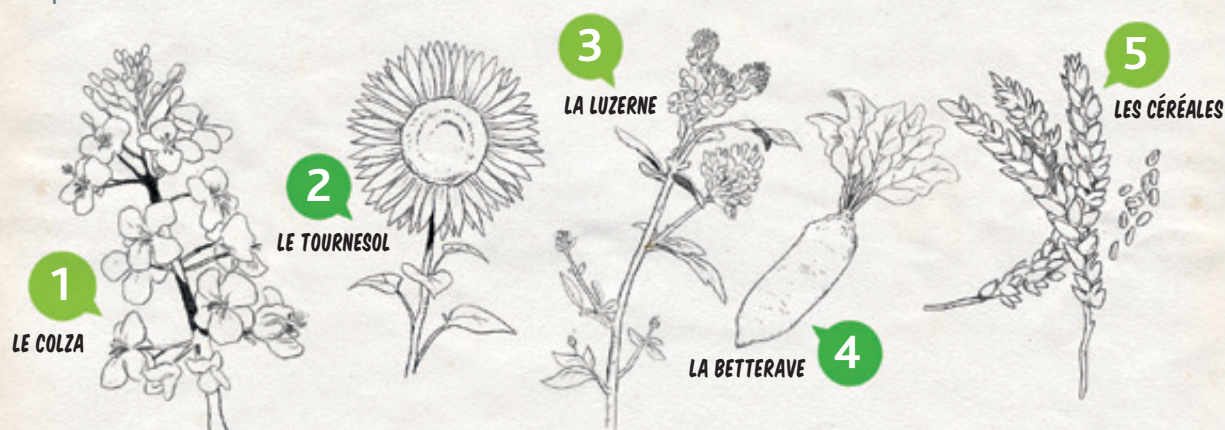




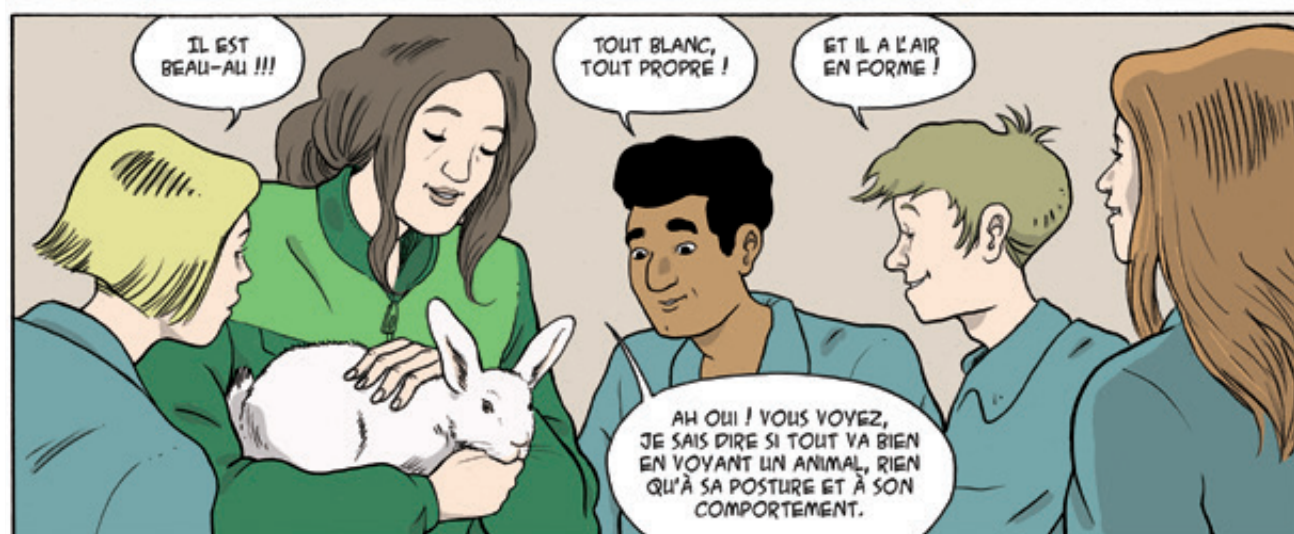
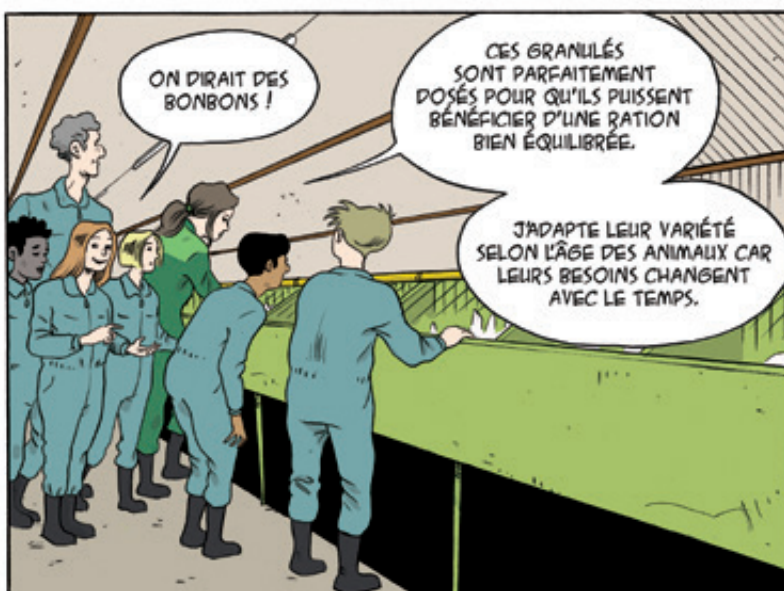
Les jeunes lapins sont élevés en groupe – pour favoriser les jeux et les comportements sociaux – dans un bâtiment chauffé, équipé d'un système de ventilation régulée et à la luminosité contrôlée de manière à respecter un rythme quotidien. Là où le climat le permet, on peut aussi installer les cages en plein air.



**À TABLE !** Comme tous les animaux, le lapin a besoin d'apports en protéines, lipides et glucides... mais aussi d'une quantité importante de fibres (cellulose). Connaissez-vous tous les végétaux qui composent leurs aliments ?

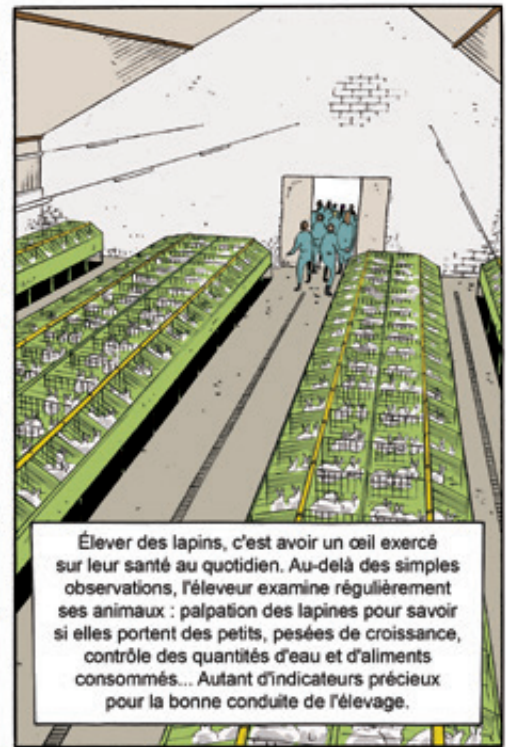
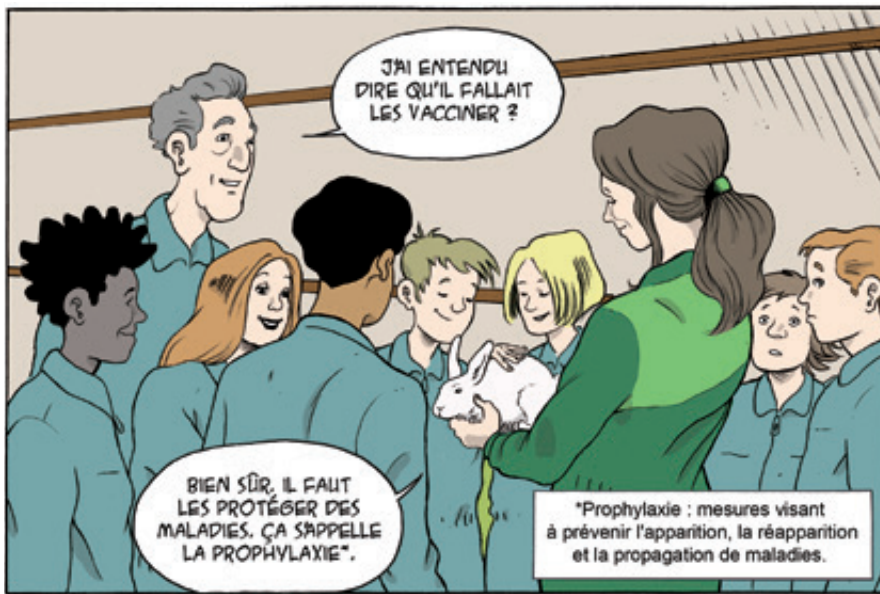


- 1 2 Le colza et le tournesol : sous forme de tourteaux, ils apportent des protéines et des fibres ; sous forme d'huile, des lipides.  
 3 La luzerne : cette plante fourragère est championne en fibres, protéines, vitamines et minéraux. Et les lapins raffolent de son arôme !  
 4 La betterave : on utilise sa pulpe, riche en fibres... comme celle des pépins de raisin. 5 Les céréales, comme le blé, l'orge ainsi que les pois riches en amidon fournissent de l'énergie à l'animal. Le son de blé apporte un supplément de fibres.



Les lapins sont très utiles pour « recycler » dans leur alimentation ce qu'on appelle des co-produits (ce qui reste d'une production destinée aux autres animaux ou à l'alimentation humaine) : son de blé (après extraction de la farine), tourteaux de colza ou de tournesol (après pression de l'huile), pulpe de raisin (jus)...





À BIENTÔT !



Ce document vous est offert  
par l'interprofession française de la filière lapin.  
Nous espérons qu'il vous permettra d'apprécier le travail quotidien  
et attentionné de nos éleveurs professionnels  
pour nourrir et élever leurs animaux,  
en préservant leur santé.

Conception : NewSens - Illustrations : Guillaume Fournier.



Comité Lapin Interprofessionnel pour la Promotion des Produits  
7 rue du Faubourg Poissonnière - 75009 Paris  
Tél. : 01 45 22 62 40 - Fax : 01 43 87 46 13 - [www.lapin.fr](http://www.lapin.fr)

**CL!PP**  
Interprofession du Lapin