

# DEVENIR ÉLEVEUR / ÉLEVUSE DE LAPINS

**CL!PP**  
Interprofession du Lapin

DÉCOUVRIR LE MÉTIER  
& MONTER VOTRE  
PROJET D'INSTALLATION



# Les chiffres clés de la filière



**90%**  
des éleveurs  
adhèrent à une  
**ORGANISATION  
DE PRODUCTEURS.**



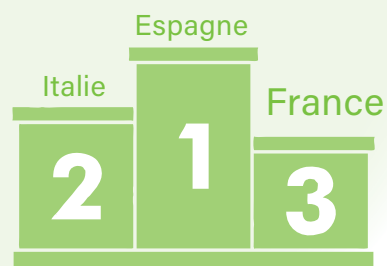
**3**  
éleveurs sur 10  
sont des femmes.



**28 000**  
tonnes de viande  
produites en 2022.

Le lapin conserve une place  
de choix dans le patrimoine  
gastronomique français.

Découvrez les recettes sur :  
[lapinremarquable.fr](http://lapinremarquable.fr)



**3<sup>e</sup> PAYS**  
producteur de l'UE.



**95%**  
des lapins  
commercialisés  
sont nés, élevés,  
abattus et transformés  
en France.



Une génération d'éleveurs cunicoles s'apprête à partir à la retraite et cherche donc des repreneurs à qui transmettre leur ferme et leur savoir-faire.



# Devenir éleveur / éleveuse de lapins

Saisissez l'opportunité d'exercer un métier moderne et varié pour construire votre projet personnalisé !

Il existe plusieurs modèles d'élevage et les projets d'installation sont aussi diversifiés que les personnes qui les portent. Il est possible de s'installer seul ou en association, d'être indépendant ou de travailler au sein d'un groupement, d'en faire son activité principale ou un nouvel atelier de diversification, et tout cela dans différentes régions de France.

En étant cuniculteur, on fait de l'élevage du début à la fin, de la naissance à la vente. On gère un troupeau reproducteur, on fait naître et on élève.

*Stéphane, éleveur depuis 2000*





# Découvrir le métier

Le métier de cuniculteur présente de multiples facettes qui permettent à chacun de se l'approprier en fonction de sa vision de l'élevage ou de ses objectifs de vie.

## Le cœur du métier : allier santé, performance et bien-être

### 🕒 GARANTIR LA SANTÉ DES LAPINS

L'observation et la réactivité sont des qualités essentielles afin de s'assurer de la bonne santé des lapins. Les éleveurs cunicoles privilégient la prévention des maladies dans le but de limiter au maximum l'utilisation de médicaments. Ainsi, des mesures de biosécurité sont mises en place dans les élevages : nettoyage fréquent et complet des bâtiments et utilisation d'équipements individuels et propres par les personnes qui interviennent sur l'élevage.

### 🕒 ÉVOLUER AU CONTACT DES LAPINS & S'ASSURER DE LEUR BIEN-ÊTRE

Être cuniculteur, c'est prendre soin, observer, nourrir, faire naître et élever les lapines et leurs lapereaux dans de très bonnes conditions. L'ensemble de ces tâches sont agréables à réaliser car les lapins sont des animaux calmes, affectueux, propres et curieux.

### 🕒 RECHERCHER DES PERFORMANCES TECHNIQUES

Gérer la température et la ventilation du bâtiment, surveiller la prise alimentaire et la croissance des animaux pour ajuster la quantité ou la composition de l'aliment ou encore sélectionner les meilleures lapines reproductrices sont autant de leviers d'action dont disposent les éleveurs qui souhaitent obtenir de bonnes performances techniques et économiques.

“ On a des rapports assez affectifs avec nos lapins. Pour quelqu'un qui aime les animaux, je trouve que c'est très plaisant de travailler avec eux.

*Bruno, éleveur depuis 2004*





## Gérer une entreprise agricole

### ➡ ÊTRE CHEF D'ENTREPRISE

Entre gestion des approvisionnements, traçabilité, comptabilité, réglementations et gestion des ressources humaines, les tâches administratives font partie du quotidien des éleveurs de lapins. Prendre des décisions sur ces différents sujets leur permet d'être autonomes dans la conduite de leur entreprise agricole.

### ➡ S'INTÉGRER DANS UN RÉSEAU D'ACTEURS VARIÉS

La filière cunicole est une filière accueillante et structurée qui offre aux éleveurs la possibilité d'échanger fréquemment avec des collègues ou bien avec des acteurs de la nutrition, de la génétique, du conseil ou des abattoirs. Indépendants ou membres d'un groupement, les cuniculteurs sont toujours accompagnés selon leurs besoins.



### ➡ Le parrainage

Il peut être intéressant de reprendre une exploitation en suivant une période de parrainage. Cela permet de se former avec son cédant et de débiter son activité avec un outil immédiatement fonctionnel.



La technicité, c'est plutôt positif pour moi parce qu'il faut toujours avancer, se remettre en question, essayer de faire mieux que la bande précédente. Ça nous hisse vers le haut.

*Catherine, éleveuse depuis 2006*

### ➡ Acquérir les compétences

Les compétences et les connaissances requises pour être cuniculteur sont nombreuses et **la formation** est une étape **indispensable** avant de s'installer. Se faire la main sur le terrain est aujourd'hui la meilleure manière d'apprendre les gestes et les techniques

propres à l'élevage cunicole. Réaliser des stages dans plusieurs exploitations permet de prendre du recul sur les pratiques existantes et de choisir celles qui vous conviendront le mieux ! Vous pourrez en outre compter sur votre technicien ou votre cédant pour vous enseigner tout ce qu'il y a à savoir de ce métier.





# L'élevage cunicole, comment ça marche ?

L'élevage de lapins est le plus souvent un élevage naisseur-engraisseur qui offre aux éleveurs un suivi complet des animaux et donc une grande maîtrise de leur production.

## 🔗 UN MÉTIER TECHNIQUE, RYTHMÉ ET PLANIFIÉ

Il existe de nombreux systèmes de production en élevage cunicole mais le modèle le plus répandu est connu sous le nom de « Tout plein – Tout vide ». Les élevages de lapins qui suivent ce fonctionnement sont constitués d'un bâtiment divisé en deux salles identiques servant à tour de rôle pour la maternité et

pour la croissance des lapins. Le cheptel est conduit en bande unique ce qui facilite le travail pour l'éleveur avec des animaux au même stade de production. Le métier d'éleveur de lapins est planifié à l'avance et rythmé par les cycles de production, sans être pour autant routinier car aucune journée ne se ressemble au cours des 12 semaines de cycle.



Mes conditions dans le bâtiment, je les trouve confortables.  
C'est lumineux, c'est propre, c'est tempéré et il y a de la musique !  
*Didier, éleveur depuis 1992*

## 🔗 Une filière dynamique, soudée & engagée dans sa transition

La filière cunicole agit en faveur du bien-être animal pour déployer les nouveaux modèles d'élevage répondant aux enjeux environnementaux, sociétaux et économiques.

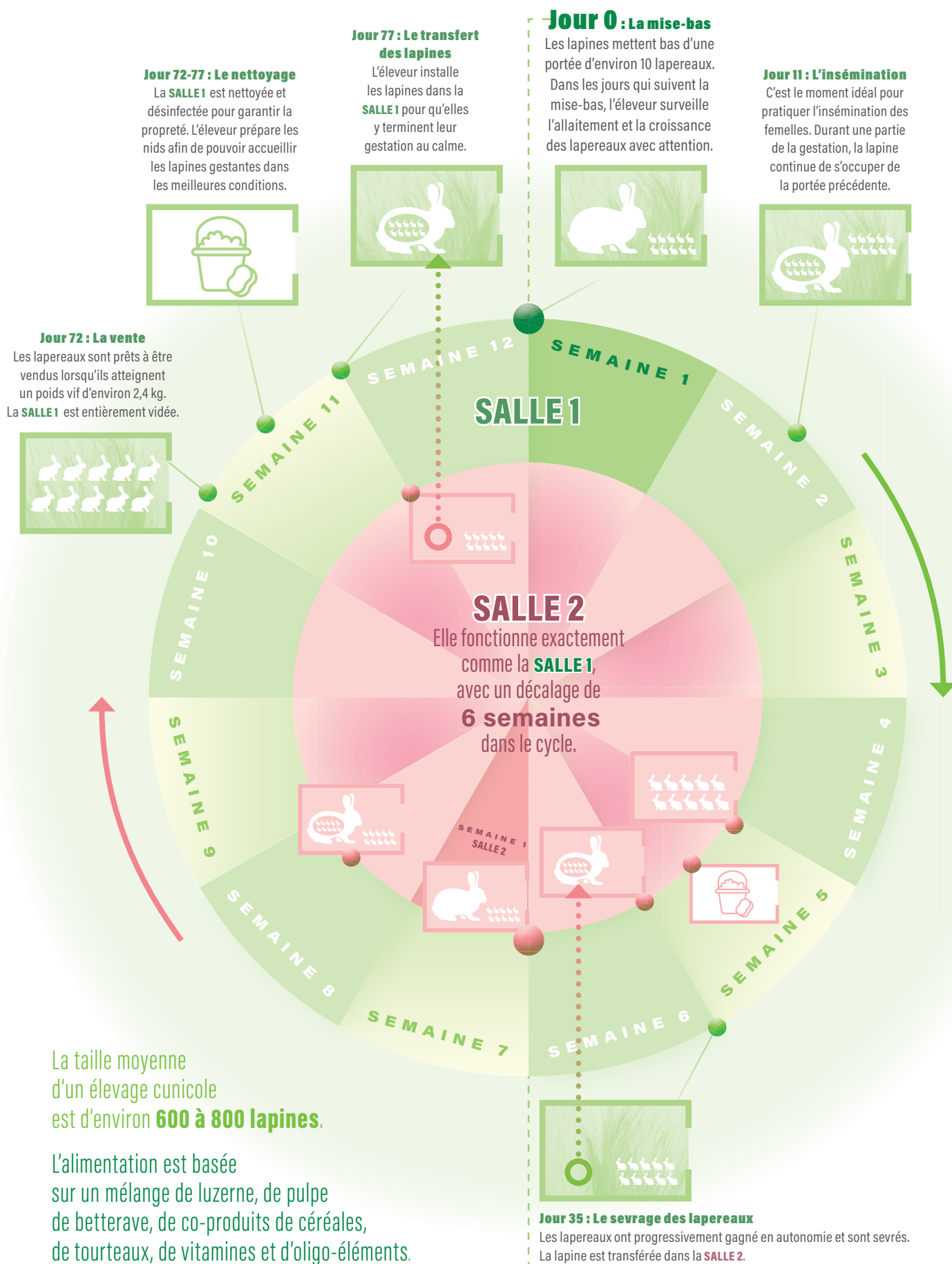
Dans cette dynamique, une réflexion globale a été engagée depuis 2018 sur des logements innovants permettant aux

animaux de pouvoir mieux exprimer leurs comportements naturels tout en étant économiquement viables pour les producteurs. Les éleveurs adaptent progressivement leurs techniques et réorganisent leur travail quotidien afin de garantir leur bien-être autant que celui des lapins.





# 12 semaines d'élevage en système "Tout plein - Tout vide"





# Bien vivre le métier d'éleveur de lapins

Pour s'épanouir durablement dans un métier agricole et pouvoir vivre de sa passion, il faut un bon équilibre entre la vie professionnelle et la vie personnelle de l'éleveur.

## 🕒 ÊTRE ÉLEVEUR À 35 h PAR SEMAINE, C'EST POSSIBLE EN ÉLEVAGE CUNICOLE !

Le temps de travail requis en élevage cunicole est de 5h/jour en moyenne. Il évolue au cours des 6 semaines que dure un cycle de production. L'éleveur rencontre 2 semaines assez intenses, 2 semaines intermédiaires et 2 semaines calmes durant lesquelles le temps de travail quotidien ne dépasse parfois pas les 4h, notamment les week-end.

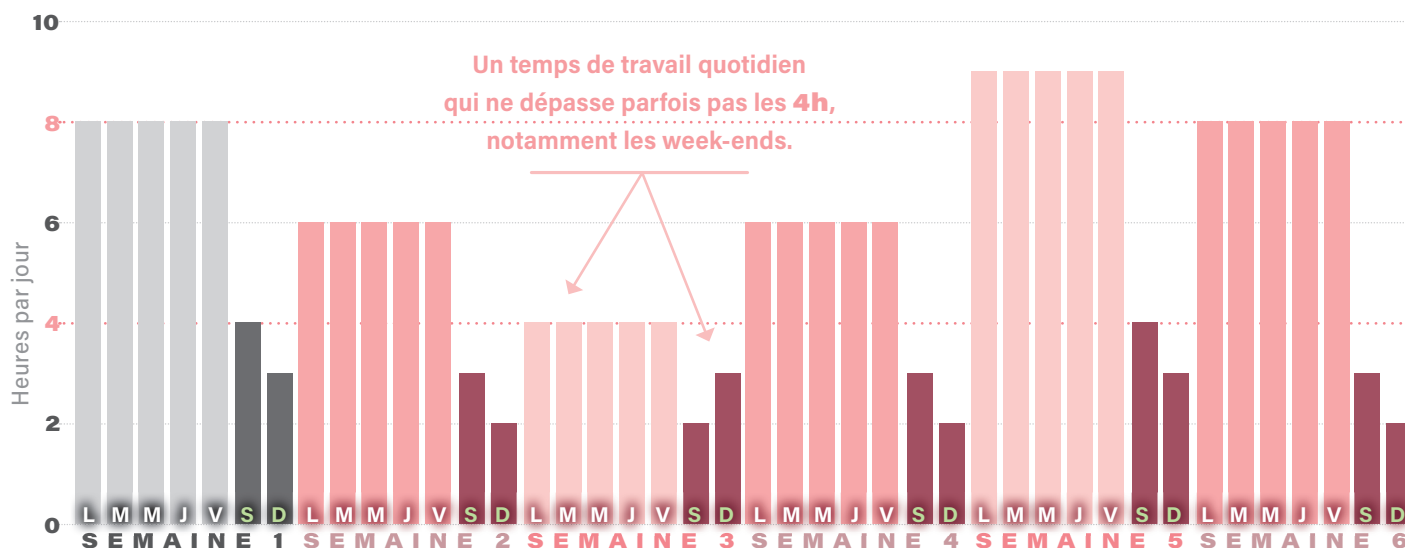
## 🕒 ORGANISER VOTRE TEMPS DE TRAVAIL SUR MESURE

L'élevage de lapins offre des horaires de travail souples ce qui permet d'adapter les tâches quotidiennes à vos autres activités personnelles ou professionnelles. Dans de nombreuses exploitations, si l'éleveur le souhaite, l'atelier cunicole peut être conduit en complémentarité avec un autre atelier d'élevage et/ou avec des cultures.

J'ai 3 enfants et je voulais être là au moment où ils avaient besoin de moi, c'est-à-dire au départ ou au retour de l'école par exemple. Une autre activité n'aurait pas été forcément appropriée.

*Catherine, éleveuse depuis 2006*

## 🕒 TEMPS PASSÉ PAR JOUR EN MOYENNE



## 🕒 Travailler dans les meilleures conditions

Plusieurs leviers d'actions sont envisageables pour améliorer ses conditions de travail, et cela, dès le montage du projet d'installation. Tout d'abord, bien réfléchir l'organisation du temps de travail, simplifier la conduite d'élevage et aménager son bâtiment et ses équipements pour

les rendre pratiques d'utilisation au quotidien. Lorsque cela est possible, investir pour automatiser ou améliorer l'ergonomie. En cas de besoin, déléguer certaines tâches à une main d'œuvre extérieure spécialisée.





Je trouve que c'est assez important d'être bien accompagnée par une équipe vétérinaire et une équipe technique quand on reprend un élevage.

*Elodie, éleveuse depuis 2023*



J'ai un élevage qui est très fonctionnel, j'ai du matériel et des outils qui sont là pour me soulager. Je n'ai pas de problèmes physiques à gérer l'élevage.

*Alizée, éleveuse depuis 2022*

### 🔗 SE FAIRE AIDER

Si l'éleveur en ressent le besoin, il existe des opportunités de faire appel à une main d'œuvre spécialisée. La planification des tâches en élevage cunicole facilite grandement le recours à une aide extérieure. Inséminateurs, entreprises de nettoyage, équipes de ramassage ou encore salariés temporaires, les métiers des partenaires des éleveurs sont variés et recrutent eux aussi de nombreuses personnes qui souhaitent travailler au contact des lapins !

### 🔗 S'ENTOURER D'EXPERTS

Un technicien peut intervenir régulièrement sur l'élevage afin de discuter de différents sujets : nutrition, suivi des animaux, objectifs à atteindre, etc. Ces échanges permettent d'avoir un regard extérieur sur la conduite de l'élevage et d'améliorer sans cesse les pratiques. Chaque élevage dispose d'un vétérinaire référent qui exerce également un rôle de conseil sur les élevages, notamment en ce qui concerne la santé des animaux.

### 🔗 Mobiliser les outils produits par la filière

La filière accompagne également les éleveurs au quotidien dans la progression des pratiques à travers de nouveaux outils numériques tels qu'une application leur permettant d'évaluer le bien-être de leurs animaux, de façon fiable et rapide.

La charte de bonnes pratiques en élevage cunicole apporte des garanties sur les pratiques pour permettre aux éleveurs d'identifier leurs points de progrès et ainsi renforcer la prévention sanitaire, tout en améliorant les conditions d'élevage au regard du bien-être animal.





# Se lancer dans son projet d'installation

À partir de références technico-économiques, on construit un plan d'entreprise qui servira de guide pour la mise en œuvre du projet. Il est indispensable de réaliser cette étude en amont afin de connaître les investissements, définir le plan de financement et estimer la trésorerie et le fond de roulement.

**Objectif de revenu pour des jeunes installés (MSA déduite) :**  
entre **2 200** et **2 500 €/mois**  
pour un temps plein,  
soit entre **26 400** et **30 000 €/an**



Qu'est ce qui détermine le revenu de l'éleveur ?



## LE DIMENSIONNEMENT INITIAL

Il est essentiel de trouver l'équilibre entre le besoin de générer un produit suffisant pour assurer un revenu à toutes les personnes qui travaillent sur l'exploitation et la capacité à générer ce produit.

Un bon dimensionnement permet de ne pas s'endetter à un niveau que l'exploitation ne peut pas supporter, notamment au cours des premières années.



## L'EFFICACITÉ

Bien organiser son temps de travail, faire preuve de régularité, anticiper et se faire aider sont les clés pour garantir de bonnes performances techniques et s'assurer une bonne rentabilité.



## L'ACCOMPAGNEMENT FINANCIER PAR LA FILIÈRE CUNICOLE

La **contractualisation** avec les abattoirs est très répandue dans la filière cunicole, aussi bien pour les éleveurs adhérents à des groupements que pour les indépendants. Les contrats mis en place permettent notamment de **garantir la reprise et le prix de vente des lapins** sur la durée et de prendre en compte les évolutions de certains coûts tels que le prix de l'aliment.

## Le revenu en élevage cunicole

Le revenu varie en fonction de la taille de l'atelier, du mode de production, de la région d'activité ou de la place qu'occupe l'atelier cunicole dans l'exploitation globale. De plus, le revenu dépend fortement des objectifs de vie personnelle et professionnelle des éleveurs.





## Se financer & assurer la viabilité de son exploitation

Les projets de reprise nécessitent un capital moins important qu'une création d'atelier. Les modes de logement des lapins évoluent, des investissements supplémentaires sont à prévoir afin d'adapter les élevages. Des aides existent pour accompagner cette transition. Calculer son EBE prévisionnel et fixer son objectif de revenu permet de déterminer le niveau d'investissements à ne pas dépasser.

Je cherchais une production qui soit peu gourmande en sol parce que c'est compliqué dans nos régions de trouver beaucoup de surface.

*Marylin, éleveuse depuis 2018*

### Prévoir ses coûts d'installation

(tous les coûts requis sont pris en compte ci-dessous).

#### REPRENDRE UN ATELIER EXISTANT

**150-250 € / lapine reproductrice**

#### CONSTRUIRE UN ATELIER NEUF

**800-1 200 € / lapine reproductrice**

### Rénover et faire évoluer son élevage

#### RESTRUCTURER UN BÂTIMENT STANDARD

**30-60 € / lapin à l'engraissement**

#### CONSTRUIRE UN BÂTIMENT D'ENGRAISSEMENT

**70-80 € / lapin à l'engraissement**

REPRISE D'UN ATELIER D'OCCASION Projet en système spécialisé dans l'Ouest	750 LAPINES reproductrices pour 1 UTH	CRÉATION D'UN ATELIER NEUF EN LOGEMENT ALTERNATIF Projet en système spécialisé dans l'Ouest	750 LAPINES reproductrices pour 1 UTH
Nombre de lapins vendus	40 000, soit 100 000 kgec	Nombre de lapins vendus	40 000, soit 100 000 kgec
Produit de l'atelier	215 000 €	Produit de l'atelier	265 000 €
EBE prévisionnel	49 500 €	EBE prévisionnel	112 000 €
Revenu annuel souhaité	30 000 €, MSA déduite	Revenu annuel souhaité	30 000 €, MSA déduite
Plafond d'annuités	20 000 €	Plafond d'annuités	80 000 €
Plafond d'investissements	180 000 €, soit 240 €/lapine	Plafond d'investissements	800 000 €, soit 1 100 €/lapine

### 🔗 Sécuriser les premières années

Certains groupements et abattoirs proposent aujourd'hui des aides supplémentaires pour les jeunes installés afin de sécuriser leurs premières années d'activité et limiter le poids des investissements.

En tant que jeune, j'ai une aide supplémentaire. Tout a été calculé pour que durant la durée d'emprunt, je puisse en vivre.

*Alizée, éleveuse depuis 2022*





## Des outils pour trouver une exploitation & se faire accompagner dans son projet

-  S'inscrire au Répertoire Départ Installation (RDI) de votre département : [www.repertoireinstallation.com](http://www.repertoireinstallation.com)
-  Se renseigner auprès de la SAFER (Société d'Aménagement Foncier et d'établissement Rural)
-  Prendre contact avec le milieu cunicole : les éleveur-euse-s, les interprofessions régionales, les groupements de producteurs...
-  Contacter le Point Accueil Installation (PAI) de votre département : [www.sinstallerenagriculture.fr](http://www.sinstallerenagriculture.fr)



## Des contacts utiles & des conseils sur le métier

### AU NIVEAU NATIONAL :

-  **CLIPP** - Comité Lapin Interprofessionnel pour la Promotion des Produits.  
7 rue du Faubourg Poissonnière, 75009 Paris  
Emilie Gillet : [emilie.gillet@clipp.asso.fr](mailto:emilie.gillet@clipp.asso.fr) - 01 45 22 63 76  
Anaël Roussel : [anael.roussel@clipp.asso.fr](mailto:anael.roussel@clipp.asso.fr), [clipp@clipp.asso.fr](mailto:clipp@clipp.asso.fr)
-  **FENALAP** - Fédération Nationale des groupements d'éleveurs de Lapins.  
7 rue du Faubourg Poissonnière, 75009 Paris  
Nathalie Feugeas : [nfeugeas@fenalap.fr](mailto:nfeugeas@fenalap.fr)
-  **ITAVI** (Institut Technique de l'Aviculture, de la Cuniculture et de la Pisciculture)  
7 rue du Faubourg Poissonnière, 75009 Paris  
Vincent Pedro : [pedro@itavi.asso.fr](mailto:pedro@itavi.asso.fr)



### AU NIVEAU RÉGIONAL :

-  **INTERLAP** - Pays de la Loire  
Anne-Sophie Le Gonidec : [interlap.pdl@gmail.com](mailto:interlap.pdl@gmail.com)
-  **AILHF** - Hauts-de-France  
Florine Serrurier : [florine.serrurier@npdc.chambagri.fr](mailto:florine.serrurier@npdc.chambagri.fr)
-  **ILGS** - Auvergne-Rhône-Alpes  
François Gaudin : [gaudin@itavi.asso.fr](mailto:gaudin@itavi.asso.fr)
-  **AICO** - Bretagne  
Emmanuelle Henninot : [contact@aico-bretagne.fr](mailto:contact@aico-bretagne.fr)
-  **BRILAP** - Nouvelle-Aquitaine  
Lionel Chaumont : [lionel.chaumont@na.chambagri.fr](mailto:lionel.chaumont@na.chambagri.fr)
-  **CUNI NORMANDIE** - Normandie  
Gilles Urien : [urien.gilles0@orange.fr](mailto:urien.gilles0@orange.fr)
-  **AFRAC** - Occitanie  
Eve Pottiez : [eve.pottiez@elevage-occitanie.fr](mailto:eve.pottiez@elevage-occitanie.fr)



## Votre contact local :

---



---



---

**CL!PP**  
Interprofession du Lapin

RESPONSABLE DE LA PUBLICATION : Emilie Gillet  
RÉDACTION ET SUIVI ÉDITORIAL : Anaël Roussel  
GRAPHISME & MAQUETTE : Arnaud Lebasard  
PHOTOGRAPHIES : Rodolphe Marics  
DÉPÔT LÉGAL : NOV 2024

RETROUVEZ-NOUS  
SUR LES RÉSEAUX SOCIAUX



[lapin\\_remarquable](#)

 **FENALAP**



**ITAVI**

L'INSTITUT DES FILIÈRES  
AVICOLE, CUNICOLE  
ET PISCICOLE

